

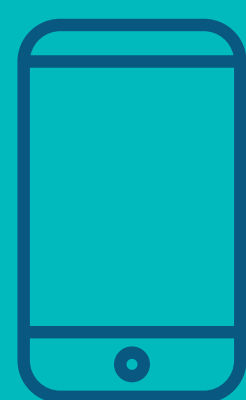
PSY-FAVA-MULTI

Vous êtes suivi·e pour une **maladie vasculaire rare** ?

Les psychologues de la filière **sont à votre écoute !**

Vous pouvez les contacter par **mail...**

psy.favamulti.bch@aphp.fr



... ou par **téléphone** (*en laissant vos coordonnées pour qu'elles vous rappellent*).

01 40 25 63 36



Salma et Agathe
sont à votre écoute.



PSY-FAVA-MULTI est une plateforme nationale téléphonique gratuite mise en place par FAVA-Multi.

Pour qui ?

Les personnes directement touchées par l'une des pathologies répertoriées ainsi que leurs proches et aidants : syndrome de Marfan, maladie de Rendu-Osler, syndrome d'Ehlers-Danlos vasculaire, lymphœdème primaire, malformations artérioveineuses superficielles, cérébrales et médullaires, dysplasie fibromusculaire artérielle, syndrome de Loey-Dietz, syndrome d'arthrose-anévrisme, maladie de Takayasu, maladie de Buerger, syndrome de Sturge-Weber, formes familiales d'anévrisme/dissection de l'aorte thoracique, pseudoxanthome élastique.

Pourquoi ?

- Parce qu'il est légitime d'avoir besoin d'aide à un moment de sa vie, et que se livrer et exprimer son vécu est souvent plus facile face à un professionnel.
- Parce qu'être atteint d'une maladie rare ou être aux côtés d'une personne atteinte amène des changements qui peuvent teinter de difficultés le quotidien.
- Parce que l'annonce d'une maladie rare constitue un bouleversement autant physique que psychique.

Quand ?

Lorsque vous en ressentez le besoin. Cela peut être à n'importe quel moment de votre prise en charge et de votre parcours de vie.

Comment ?

- En vous **écoutant**, en accueillant votre parole lors de temps d'échanges au téléphone ou en téléconsultation avec un psychologue dans un espace de parole sécurisé ;
- En **orientant**, si besoin et au mieux, vers un professionnel sensibilisé aux maladies vasculaires rares à atteinte multisystémique.



favamulti.fr



@Filière FAVA-Multi



@FAVAMulti



@Filière des Maladies Vasculaires Rares FAVA-Multi



@Filière FAVA-Multi

